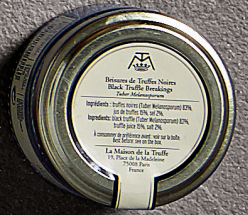




Nadura®



Steinhart. Holzwarm. Die neue Bodenklasse

Moderne Fliesen? Oder ein behaglicher Holzboden?
Wir sagen: Beides! Möglich macht das der Innovationsboden Nadura. Fußwarm und natürlich wie Holz, robust und dabei bruchfester als Fliesen – diese Eigenschaften gehen beim Nadura-Boden eine perfekte Verbindung ein.

Hauptbestandteil von Nadura ist das innovative »Wood Powder« – eine Mischung aus feinen Holzfasern und mineralischen Bestandteilen, die unter Druck und hohen Temperaturen verpresst wird. So erhält Nadura eine Oberfläche, die eben beides ist: steinhart und holzwarm – und dabei noch toll aussieht. Trendige Stein- und Metallnachbildungen im Maxi-Fliesenformat unterstreichen Ihren modernen Wohnstil.

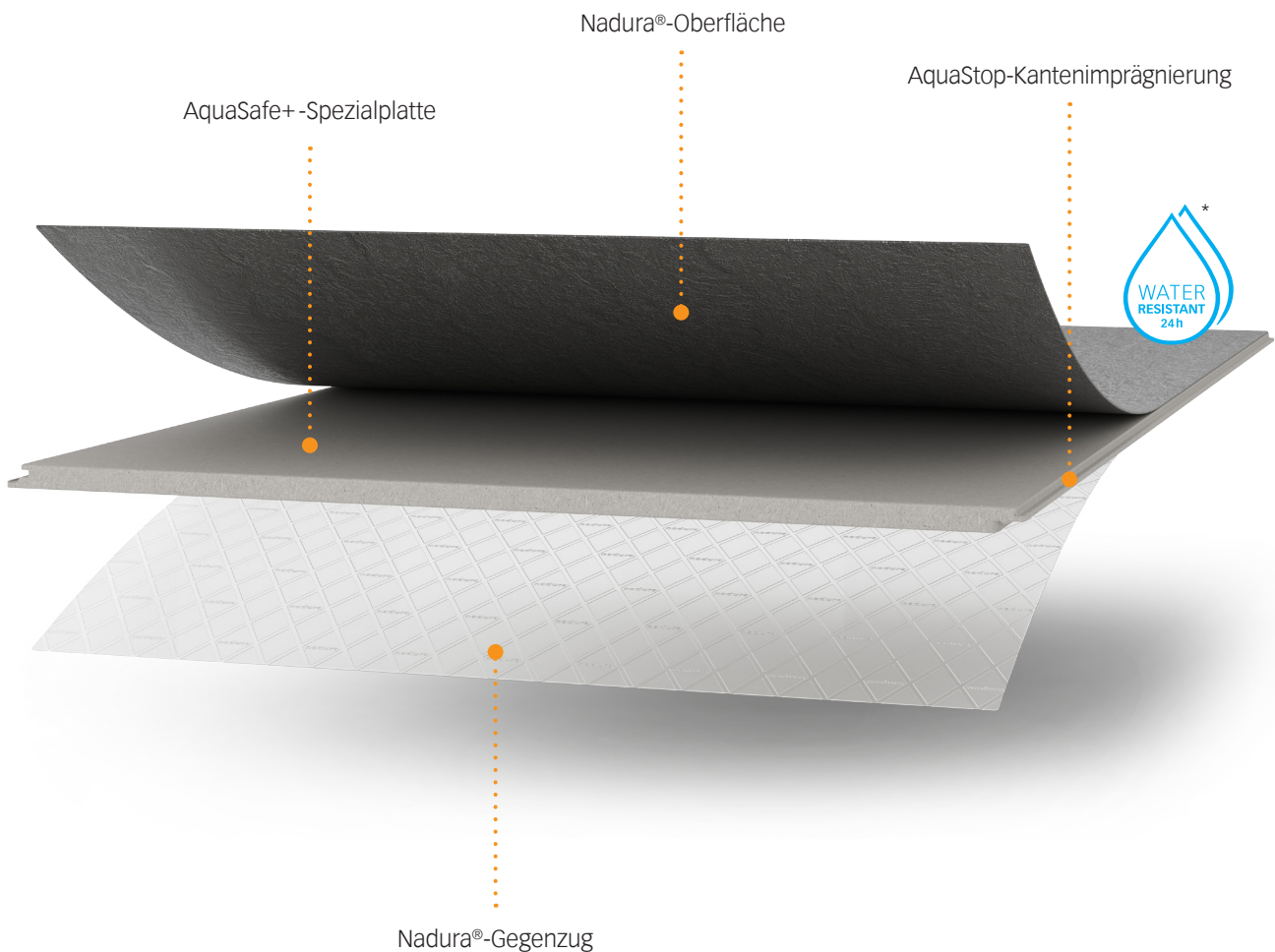
Nadura macht den Unterschied: ein Boden, der in der Härte Keramik oder Feinsteinzeug gleicht, gleichzeitig aber mit der wohligen Fußwärme von Holz ausgestattet ist. Das innovative Material ermöglicht vielfältige Oberflächenvariationen, die edlen Schiefer und Sandstein oder moderne Betonstrukturen nachbilden. Öffnen Sie Ihre Räume für eine neue Dimension der Gestaltung!





Entschieden anders. Entscheidend besser.

Drei unter Druck und Hitze fest miteinander verbundene Schichten bewirken die einzigartigen Eigenschaften der Nadura-Böden. An die Oberfläche aus einem extrem harten Holz-Mineralgemisch schließt sich die Kernlage an. Hier kommt eine AquaSafe+ -Spezialplatte aus besonderen Holzwerkstoffen zum Einsatz. Ein Nadura-Gegenzug stabilisiert den Aufbau. Nadura-Boden eignet sich auch für die Verlegung auf Untergründen mit kontrollierter Warmwasser-Fußbodenheizung.



nadura®



www.blauer-engel.de/uz176



MADE
IN
GERMANY

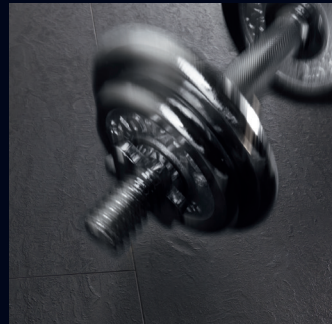
* Kann in Feuchträumen wie z. B. Badezimmern verlegt werden. Von der Anwendung ausgeschlossen sind Außenbereiche und Nassräume wie z. B. Saunen, Duschkabinen, Dampfbäder sowie Räume mit Bodenablauf.

Eine Klasse für sich!

Wie bei jedem MEISTER-Produkt gehen auch bei Nadura Innovationsgeist und handwerklicher Anspruch Hand in Hand. So entstehen Produkte, die in Sachen Qualität und Design keine Wünsche offenlassen.

Extrem widerstandsfähig

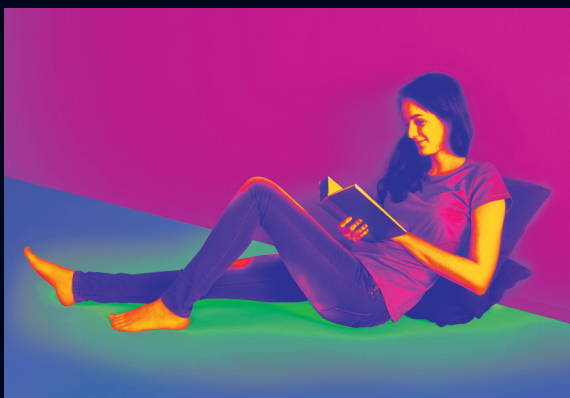
Der hohe Anteil mineralischer Stoffe verleiht dem Boden die Robustheit einer Stein- oder Keramikfliese. Wo keramische Fliesen bei Stoßbelastung splintern oder reißen, entstehen bei Nadura nur kleine Dellen oder Kratzer, die partiell ausgebessert werden können.



Nadura



Herkömmliche Keramik- und Feinsteinzeugfliesen



Angenehm fußwarm

Durch den hohen Anteil an Holzfasern wird Körperwärme langsamer abgeleitet als bei Keramik- oder Feinsteinzeuggböden.

Rutschfest

Die innovative Oberfläche in Kombination mit der Strukturprägung macht Nadura-Böden besonders rutschfest (Klasse R9 | R10).





Leicht zu reinigen

Rotwein, Öle und andere Flüssigkeiten können die bei Stein- und Keramikfliesen notwendigen Zementfugen dauerhaft verfärben – aus der Nadura-Fuge lassen sie sich rückstandslos entfernen.

Feuchter, grober Schmutz lässt sich auch aus den tieferen Strukturen der Oberfläche entfernen, denn Nadura ist äußerst scheuer- und abriebfest.



Wasserresistent

Nadura-Boden von MEISTER ist wasserresistent, denn er bietet den umfassenden Feuchtigkeitsschutz des AquaSafe-System+. Es besteht aus drei wirksamen Elementen, die den Boden vor eindringender Feuchtigkeit schützen:

| *Oberflächenschutz*

Die Nadura-Oberfläche ist wasserundurchlässig.

| *AquaStop-Kantenimprägnierung & Fugendichtigkeit*

Die speziell entwickelte und patentierte Geometrie des Klickprofils, das mit Vorspannung arbeitet, sorgt in Verbindung mit der AquaStop-Kantenimprägnierung für einen dichten und dauerhaften Profilschluss.

| *Quellverbesserte Trägerplatte*

Die stark quellverbesserte Trägerplatte » AquaSafe+ « kann ein Aufquellen bei Wassereinwirkung weitestgehend verhindern (24 Stunden Schutz bei stehender Feuchtigkeit).

Objektgeeignet

Nadura-Böden sind die perfekte Lösung fürs Objekt: Mit der Beanspruchungsklasse 23 | 34 eignen sie sich nicht nur für stark genutzte private Räume sondern auch für öffentliche Bereiche mit sehr starker Nutzung (z. B. Mehrzweckhallen oder Kaufhäuser). Nadura-Böden sind zudem schwer entflammbar (B_{fl}-s1) und verfügen über die Rutschfestigkeitsklasse R9 | R10.







Dekore

Nadura® NB 400

| Beanspruchungsklasse 23|34

| Umlaufende V-Fuge

| Umfassender Feuchtigkeitsschutz
AquaSafe-System+

| Feuchtraumgeeignet

24 Stunden wasserresistent

| Nadura®-Oberfläche

| Klicksystem: Masterclit Plus

| MEISTER-Garantie*

Lifetime im Wohnbereich,

10 Jahre im gewerblichen Bereich

| Stärke: ca. 10,5 mm

| Deckmaß: 853 × 395 mm

* Garantie gemäß MeisterWerke-Garantiebedingungen unter www.meister.com



Seite 12

Sandstein hell 6323 | Nachbildung



Seite 13

Sandstein lichtgrau 6313 | Nachbildung



Seite 14

Metallic hellgrau 6486 | Dekor



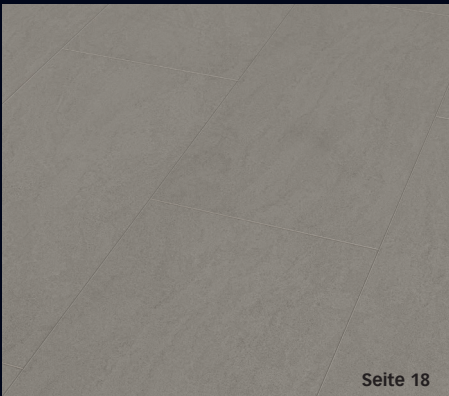
Seite 15

Schiefer grau 6333 | Nachbildung



Seite 16

Rustic cremegräu 6480 | Dekor



Seite 18

Metallic grau 6484 | Dekor

Seite 19

Strukturbeton warmgrau 6314 | Nachbildung

Seite 20

Hickory betongrau 6223 | Nachbildung

Seite 21

Sandstein silbergrau 6324 | Nachbildung

Seite 22

Schiefer arcticgrau 6478 | Nachbildung

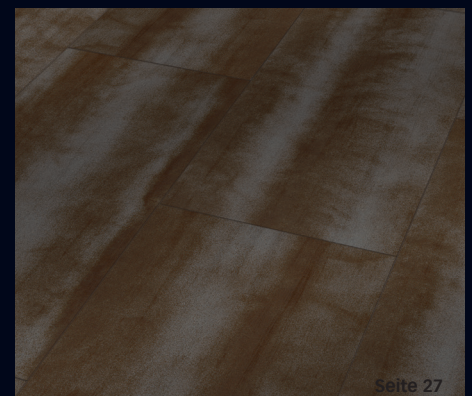
Seite 23

Sandstein beige-grau 6302 | Nachbildung

Seite 24

Metallic quarzgrau 6496 | Dekor

Seite 26

Rustic titangrau 6479 | Dekor

Seite 27

Siena grau 6305 | Nachbildung

Seite 28

Schiefer anthrazit 6332 | Nachbildung

Seite 29

Metallic anthrazit 6482 | Dekor





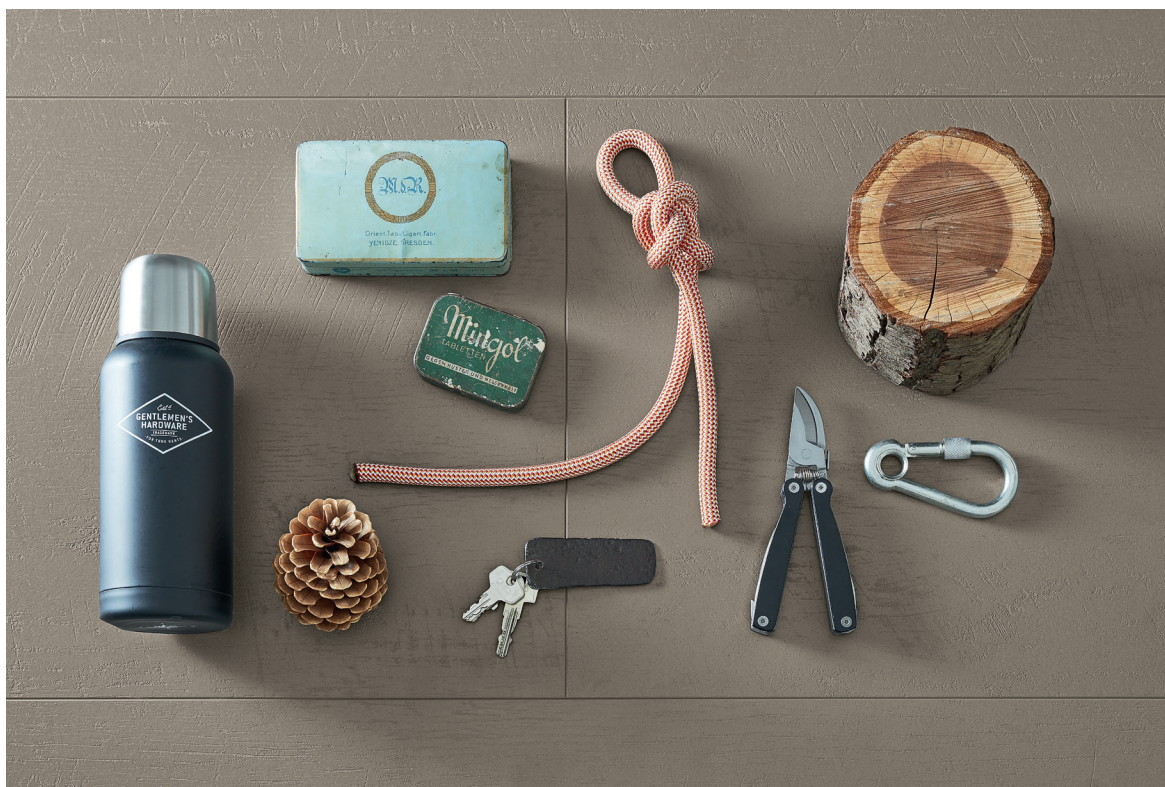
Nadura NB 400 | Sandstein lichtgrau 6313 | Nachbildung





Nadura NB 400 | Schiefer grau 6333 | Nachbildung







Nadura NB 400 | Metallic grau 6484 | Dekor



Nadura NB 400 | Strukturbeton warmgrau 6314 | Nachbildung





Nadura NB 400 | Sandstein silbergrau 6324 | Nachbildung





Nadura NB 400 | Sandstein beige-grau 6302 | Nachbildung







Nadura NB 400 | Rustic titangrau 6479 | Dekor



Nadura NB 400 | Siena grau 6305 | Nachbildung





Nadura NB 400 | Metallic anthrazit 6482 | Dekor

Für den perfekten Abschluss

Bei MEISTER haben Sie die Sicherheit, dass alles zusammenpasst! Unterlagsmaterialien, Fußleisten, Profile und Abschlüsse – Sie erhalten alles aus einer Hand. So wird aus Ihrem Bodenbelag eine ganzheitliche Einrichtungslösung, die zu Ihnen passt und lange hält.

Offen für alle Stile – die weißen Fußleisten.

Was hat Weiß, was die anderen Farben nicht haben? Die Offenheit, sich jedem Stil anzupassen, und die Fähigkeit, alle anderen Farben mühelos zu ergänzen. Deshalb bereichern unsere Fußleisten mit weißer Dekorfolie jeden Wohnstil und lassen sich mit allen Böden hervorragend kombinieren. Die große Auswahl unterschiedlicher Profilformen eröffnet dabei die Möglichkeit, ganz nach individuellem Geschmack sowohl klassische als auch moderne Akzente zu setzen.



Fußleiste Profil 8 PK | Uni weiß glänzend 324 (Dekorfolie)



Fußleiste Profil 19 PK | Uni weiß glänzend 324 (Dekorfolie)



Farbenfroh und mit Charakter – Fußleisten zum Selberstreichen.

In Wandfarbe? Passend zu Ihren Möbeln? Oder ganz anders? Sie sind dran: Gestalten Sie Ihre Fußleisten ganz nach Ihren eigenen Vorstellungen! Ummantelt mit einer streichbaren Folie, sind diese Leisten bestens vorbereitet für die Umsetzung Ihrer persönlichen Ideen. Lassen Sie Ihrer Kreativität freien Lauf!

Fußleiste Profil 8 PK | Weiß streichfähig 2222 (individuelle Farbgebung)

Optik im Einklang – die harmonischen Fußleisten.

Zu Recht möchten Sie in den eigenen vier Wänden Harmonie pur, und das von Grund auf. Mit Fußleisten, abgestimmt auf den Farbton oder das Dekor des jeweiligen Bodens, erreichen Sie dieses Ziel mühelos. Das ausgewogene Zusammenspiel von Boden und Leiste wird abgerundet vom überzeugend durchgängigen Dekor von Leiste zu Leiste. So gut sieht perfekte Harmonie aus.



Fußleiste Profil 8 PK | Schiefer anthrazit 6332 | Nachbildung

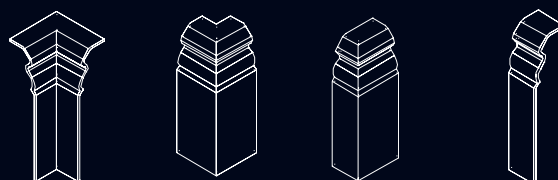
Ganz schön vielfältig: Leistenprofile im Überblick



Gewusst wie: Leistenzubehör

Damit auch Ecken und Kanten perfekt gelingen, gibt es von MEISTER passend zu vielen Leisten Innenecken, Außenecken, Endkappen und Verbindungsstücke! Das komplette Sortiment finden Sie auf www.meister.com. Hier gibt es auch einen Überblick über unterschiedliche Profile zur Anpassung an angrenzende Bodenbeläge oder bodentiefe Fenster, passende

Heizkörper-Rosetten, Türstopper sowie unsere Empfehlungen zu Reinigungs- und Pflegemitteln.



Das Komplettsystem zählt: Unterlagen für hochwertige Bodenbeläge

Kein guter Boden ohne gute Unterlage: Ein Unterlagsmaterial hat großen Einfluss auf die Langlebigkeit eines Bodens und ist in den täglichen Beanspruchungen elementarer Bestandteil eines funktionierenden Gesamtsystems. Jeder noch so hochwertige Boden kann durch Verlegung auf minderwertigen Unterlagen Schaden nehmen. Qualitativ hochwertige Unterlagen garantieren hingegen lange Freude am Bodenbelag, denn sie sorgen z. B. durch optimale Druckstabilität dafür, dass die Klickverbindungen nicht beschädigt werden. Zu weiche Unterlagen können hingegen beispielsweise Fold-down-Verbindungen erheblich negativ beeinflussen. Beim

Unterlagsmaterial kommt es nicht nur auf den zu verlegenden Boden, sondern vor allem auch auf den Untergrund an. Egal ob Estrich, Holzdielenboden, Trockenbauelemente oder vorhandene Beläge wie Fliesen oder Naturstein: MEISTER sorgt mit seinem umfangreichen Sortiment an Unterlagsmaterialien dafür, dass jeder MEISTER-Boden sicher auf dem entsprechenden Untergrund liegt.

Untergrund Unterlage	Silence 25 DB	Silence 20	Silence 15 DB	Twin Control	Schaumfolie	PE-Folie
Holzdielen	–	✓	–	–	✓	–
Holzwerkstoffplatten, OSB-Platten, Trockenbauelement	–	✓	–	–	✓	–
Mineralische Untergründe (z. B. Zementestrich, Anhydritestrich)	✓	mit PE-Folie	✓	✓	mit PE-Folie	✓
Gussasphaltestrich	–	✓	–	–	✓	–
Vorhandene Beläge (z. B. keramische Fliesen und Platten, Naturstein, Kunststoff)	✓	mit PE-Folie	✓	✓	mit PE-Folie	✓

Die MEISTER- Unterlagsmaterialien:

MEISTER-Silence 25 DB, MEISTER-Silence 20 oder MEISTER-Silence 15 DB sind durch das spezielle PUR-Mineralgemisch die optimale Dämmunterlage für einen effektiven Raum- und Trittschallschutz. Das hohe Eigengewicht der Produkte wirkt sich zusätzlich positiv auf das schalldämmende Verhalten aus. Bei Silence 25 DB und 15 DB ist die Dampfbremse bereits integriert und somit die Verlegung einer zusätzliche PE-Folie nicht mehr notwendig. Das gilt auch für das Produkt MEISTER-Twin Control. Die Dämmunterlage aus geschlossenzelligem, feuchtigkeitsunempfindlichem, dauerelastischem, extrudiertem Polyethylenschaum verfügt außerdem über einen praktischen längsseitig integrierten Selbstklebestreifen. Mit einer Rollenlänge von 25 m lässt sie sich somit schnell und einfach verlegen und bietet eine gute Trittschallreduzierung. MEISTER-Schaumfolie schließlich ist eine Dämmunterlage mit

im Vergleich zu vielen handelsüblichen Schaumfolien hoher Dichte, die zusammen mit der MEISTER-PE-Folie für einen optimalen Feuchteschutz sorgt.

Alle MEISTER-Unterlagsmaterialien lassen sich auf Fußbodenheizungen verlegen. Sie entsprechen dem technischen Merkblatt des Verbandes der Europäischen Laminatfußbodenhersteller (EPLF) basierend auf der CEN/TS 16354. Die Silence-Produkte erfüllen außerdem die Anforderungen des technischen Merkblatt des Verbandes der mehrschichtig modularen Fußbodenbeläge (MMFA) „Unterlagsmaterialien unter mehrschichtig modularen Fußbodenbelägen (MMF) – Prüfnormen und Leistungsindikatoren“ für die Klasse 1 (mit HDF-Träger).

1. MEISTER Silence 25 DB
mit integrierter Dampfbremse | 3 mm
2. MEISTER Silence 20 | 2,5 mm
3. MEISTER Silence 15 DB
mit integrierter Dampfbremse | 2 mm
4. MEISTER-Twin Control
mit integrierter Dampfbremse und Klebestreifen | 2 mm
5. MEISTER-Schaumfolie | 2 mm





© 2020 by MeisterWerke Schulte GmbH
Farb- und Strukturabweichungen sind durch die drucktechnische
Wiedergabe möglich, Irrtum und Änderung vorbehalten.

MEISTER – eine Marke der MeisterWerke Schulte GmbH
Johannes-Schulte-Allee 5 | 59602 Rüthen-Meiste
Tel. + 49 2952 816-0 | Fax + 49 2952 816-66 | www.meister.com



968016006 01|20

