



Floor Fields
Design Edition
by
Alfredo Häberli

PARADOR

living performance

Lebenskunst trifft Leistungs- anspruch

Lebenskunst bedeutet für uns, Inspiration aus großen wie aus kleinen Momenten zu schöpfen und Wertschätzung für die Schönheit der Dinge zu empfinden.

Performance ist fester Bestandteil unseres Lebens. Tag für Tag wird Leistung von uns gefordert. Wer jeden Tag Leistung bringt, braucht festen Boden unter den Füßen.

Parador – living performance.



PARADOR

Faszination Boden

Als Ausdruck von Wertigkeit und Kreativität setzen Böden von Parador Maßstäbe. Dem Anspruch verpflichtet, die Grenzen der Gestaltung zu verschieben, Trends nicht nur zu erspüren, sondern zu setzen, führt Parador die bewährte Kooperation mit namhaften Designern fort. Entstanden ist dabei die Floor Fields Design Edition by Alfredo Häberli. Die Edition greift spielerisch neue Gestaltungsfelder auf und verbindet hierbei kunstvoll Farben und Struktur sowie Chaos und Ordnung mit natürlichen Materialien. Das Ergebnis sind wunderschöne Böden, die jedem Raum Ausdruck und Platz für Individualität verschaffen.

Natürliche Bodenkompositionen

»Ein Boden kann auch erst auf den zweiten Blick Muster und Strukturen offenbaren. Wichtig ist nur, dass er eine Wirkung hat, ein Gefühl auslöst und den Charakter des Raumes unterstreicht.«



Die Floor Fields Design Edition ist eine Würdigung von natürlichen Formen und Strukturen.

Eine Hommage an Designklassiker, gepaart mit unerwartet neuen Bodenperspektiven. Das Gestaltete nutzt die Freiheit des Unvollendeten, um zwischen Ordnung und Chaos, Raum für Individualität zu schaffen. Das Ergebnis sind charakterstarke Böden mit stilvollem Understatement.

Der in Argentinien geborene und in der Schweiz lebende Alfredo Häberli ist einer der bekanntesten Designer weltweit. Er entwirft unter anderem Möbel, Leuchten, Teppiche und Accessoires. Beeinflusst durch Vorbilder wie Enzo Mari, Kaj Franck und Giorgio Giugiaro vermag er in seinen Entwürfen Tradition und Innovation sowie Witz und Neugierde zu vereinen. Dies spiegelt sich auch in der Wahl seiner Materialien wider. Mit Glas, Draht, Stein und Holz arbeitet der Designer am liebsten.



Mit dem 25hours Hotel Zürich West hat Alfredo Häberli 2012 zum ersten Mal ein komplettes Hotel kuratiert und nach seinen Vorstellungen gestaltet. Dabei präsentiert der Designer einen vielfältigen Mix aus Farben, wohnlicher Atmosphäre und Zürcher Accessoires. Im ganzen Haus sind Objekte und Zitate mit Bezug zur Stadt zu finden, wie zum Beispiel Modelle der berühmten Kirchen der Stadt, die auf Sideboards stehen.



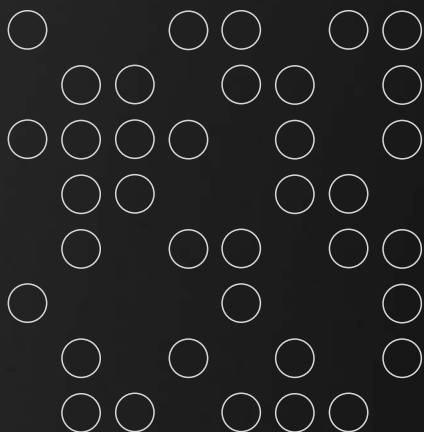
2011 entwarf Alfredo Häberli die Stuhlserie Jill für Vitra. Bei der Gestaltung ließ er sich von den Schichtholzexperimenten von Ray und Charles Eames aus den 1940-er Jahren inspirieren. Beeinflusst durch Formen und Gestaltung jener Epoche, hat der Designer zusammen mit Vitra eine organisch geformte Sitzschale auf dem neuesten Stand der Plywood-Technologie umgesetzt.



Parkett Edition NEA

Robustes und elegantes Eichenholz bildet die Grundlage für die Parkett Edition NEA. Wie bei der Laminat Edition ENA, dient auch hier der Pirelli-Boden als Inspirationsquelle für Häberli. Der Parkettboden punktet mit runden geometrischen Ausfräsungen in minimaler Tiefe. Reliefstrukturen und klare Konturen setzen Akzente und rufen ebenfalls individuelle Muster hervor.

Je nach Lichteinfall entfaltet das Parkett die Wirkung im Raum auf unterschiedlichste Weise. Die Unregelmäßigkeit des Patterns, gepaart mit dem markanten und haptisch fein fühlbaren Muster, führen zu einem eindrucksvollen Boden-erlebnis. Besonders elegant entfaltet das Parkett im schwarz gebeiztem Eichenholz seine Wirkung, während die naturgeölte, helle Variante sich eher zurücknimmt und mit minimalen, optischen Effekten arbeitet. Das Ergebnis ist ein Boden, der Platz zur Entfaltung bietet und zugleich Maßstäbe bei der Wirkung eines Raumes setzt.





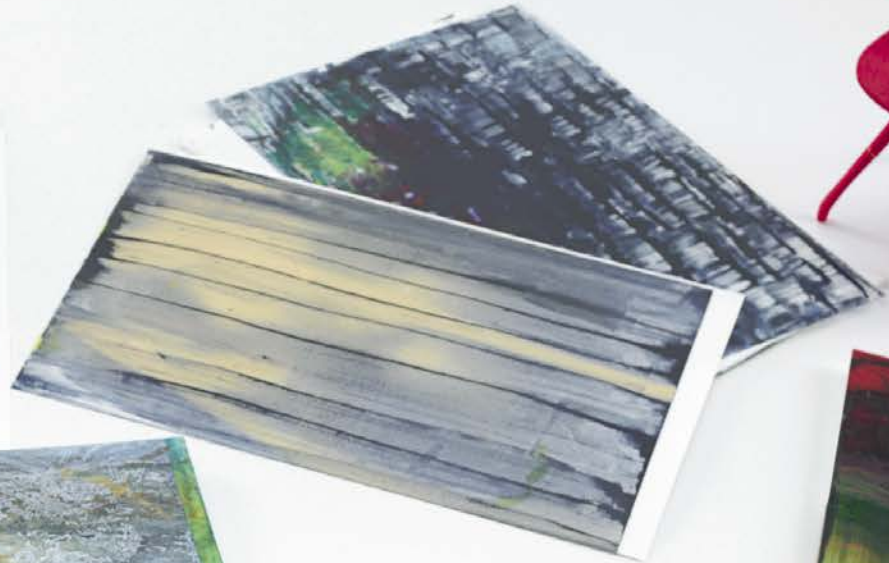


NEA (1602515)
Eiche naturgeölt schwarz
(L 2010 x B 160 x H 13mm)



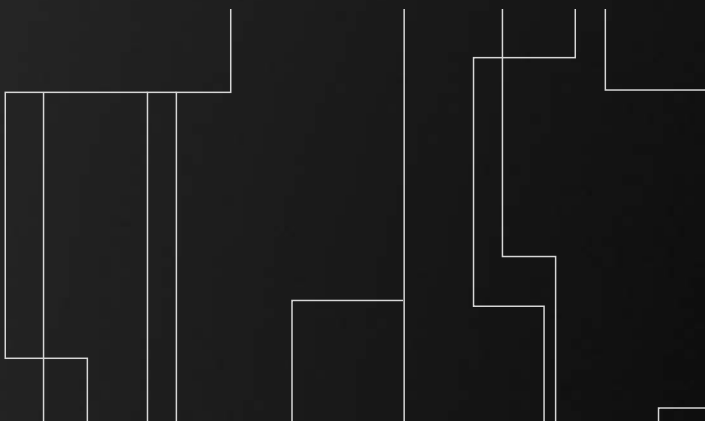
NEA (1602514)
Eiche naturgeölt Pure
(L 2010 x B 160 x H 13mm)





Laminat Edition LIV

Vielfalt und Eigenständigkeit symbolisiert die Edition LIV. Ein Design, bestehend aus mehreren, teils unterschiedlichen Dielen, eröffnet zahlreiche Möglichkeiten. Es ergeben sich unendliche Kompositionen für die Bodengestaltung. Durch den kreativen Versatz in der Anordnung einzelner Dielen wird Individualität gefördert und zeitgleich eine Ordnung auf den zweiten Blick sichtbar. Gekonnt und wertvoll integrieren sich die Böden in Räume jedweder Art. Dies schafft ein dynamisches System – für einen faszinierenden Boden in selbstbewusster Umgebung.



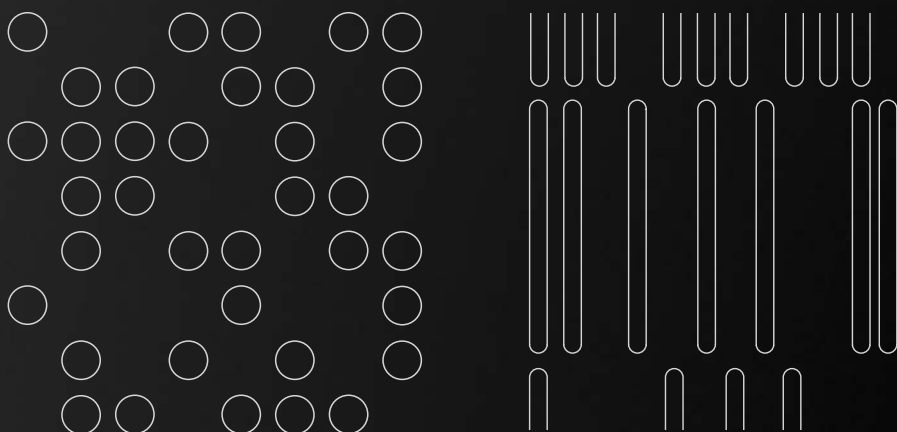


LIV (1602202)
(L 1285 x B 400 x H 8mm)

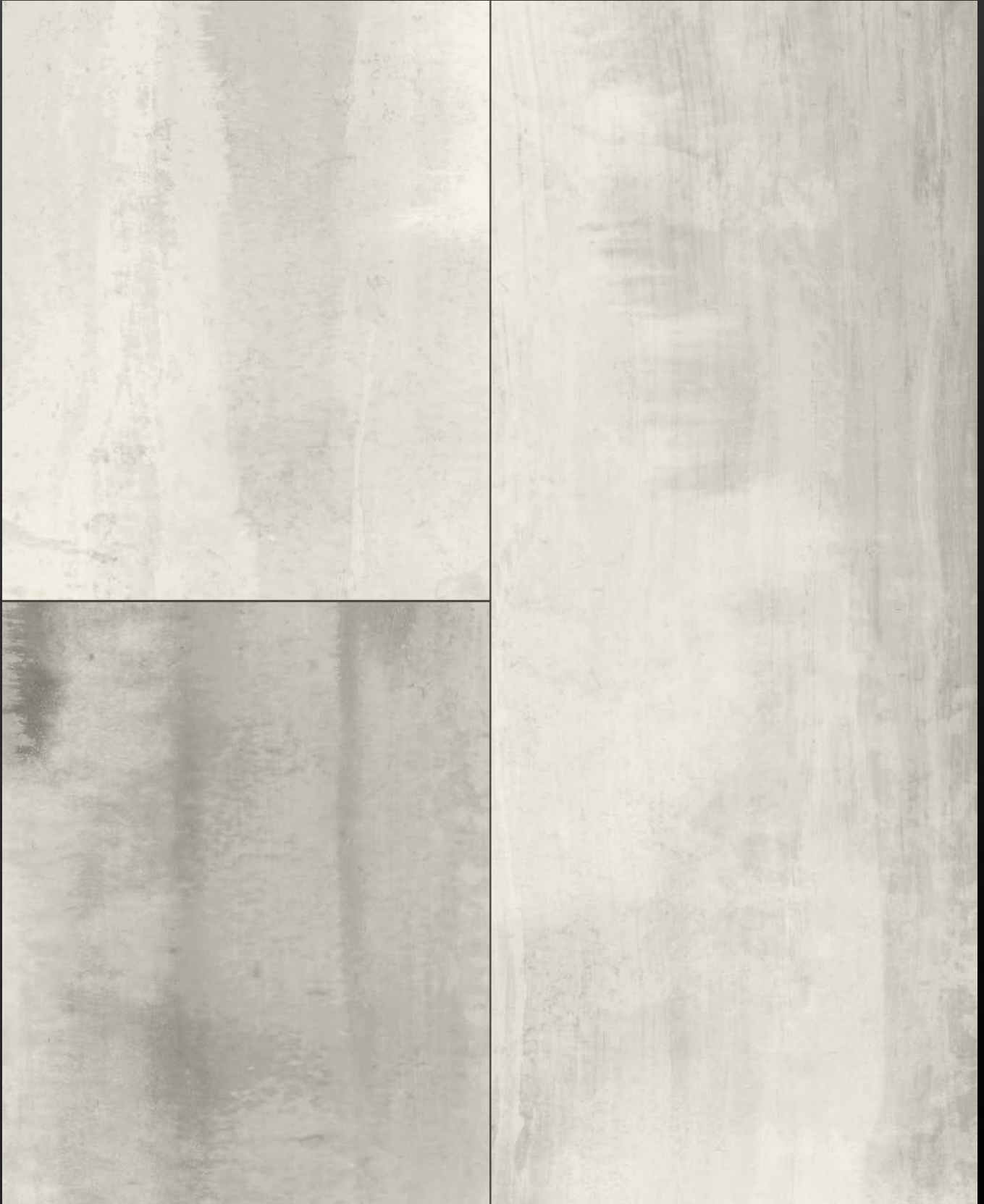
Laminat Edition ENA/YLO/LOU

Individualität und vielfältige Kombinationsmöglichkeiten kennzeichnen die Laminatdekore der Floor Fields Design Edition. Der Laminatboden LOU überzeugt mit einem minimalistischen Dekor in Steinoptik, welches von den Kollektionen YLO und ENA als Grundlage für den Boden aufgegriffen wird. Alfredo Häberli hat hier bewusst kein computergeneriertes Design entworfen, sondern eine eigene grafische Struktur entwickelt, die auffällt und sich dennoch subtil an die Umgebung anpasst.

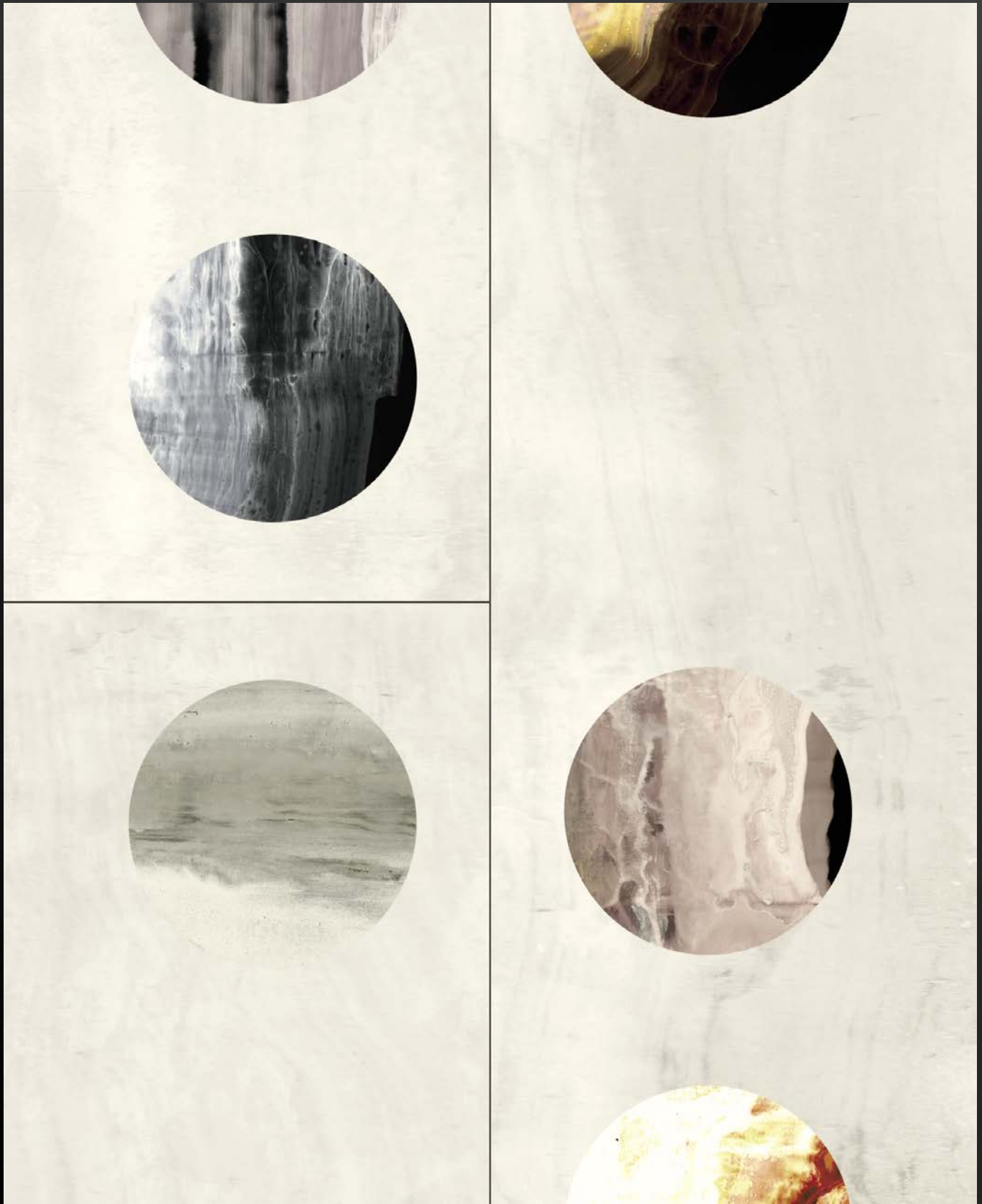
Durch die experimentelle Verwendung von Farb- und Malgrundkombinationen aus natürlichen Werkstoffen entstanden Strukturbilder, die als Grundlage für geometrische Grafiken dienen. Bei der Edition ENA wurde Häberli inspiriert durch den ikonischen »Pirelli-Boden« aus den Siebzigerjahren. In einem unregelmäßigen, an nebeneinanderliegende Dominosteine erinnernden Design, lassen sich die Laminatdielen unterschiedlich auslegen, wodurch individuelle Muster entstehen.







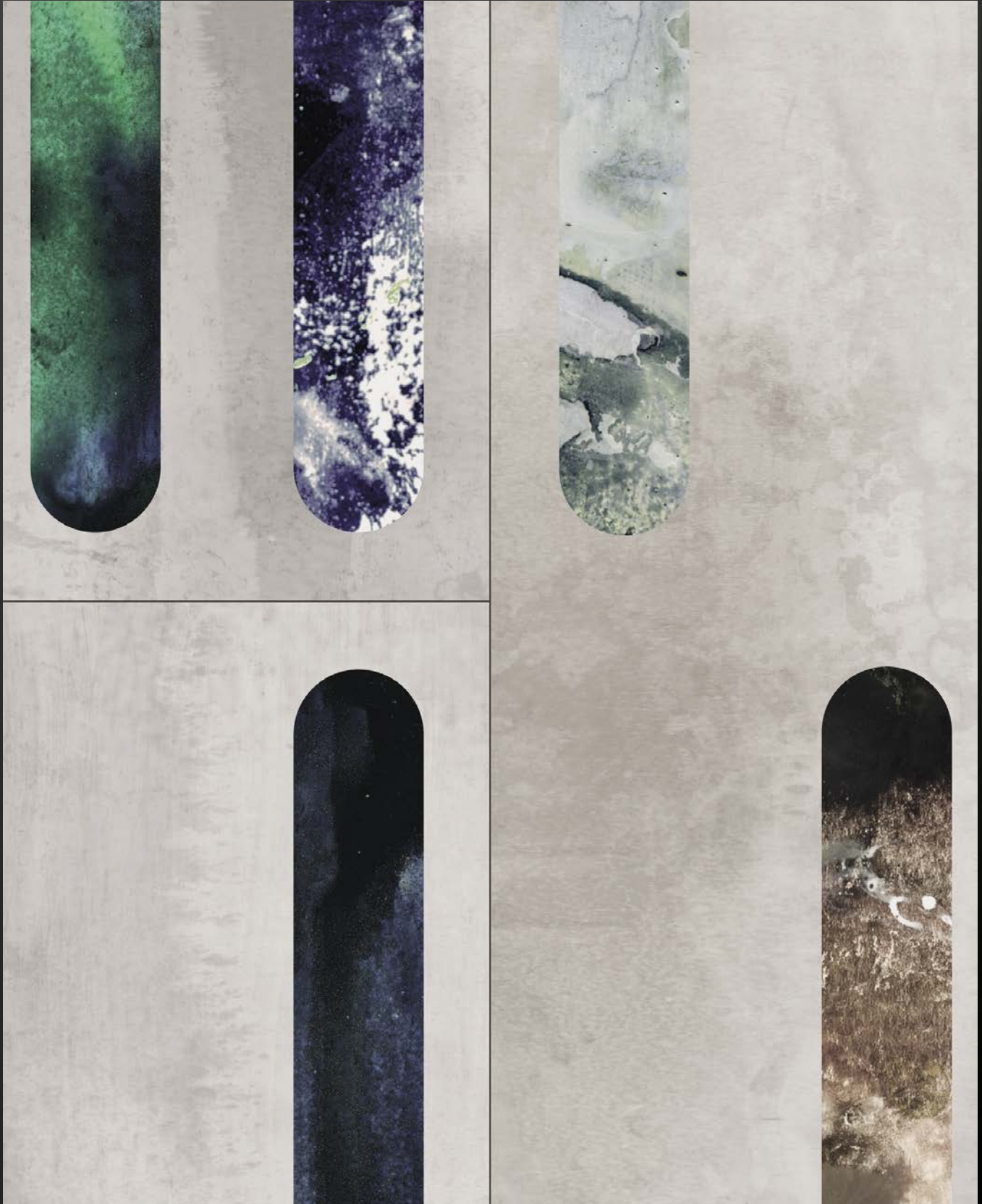
LOU (1602200)
(L 1285 x B 400 x H 8mm)



ENA (1602195)
(L 1285 x B 400 x H 8mm)



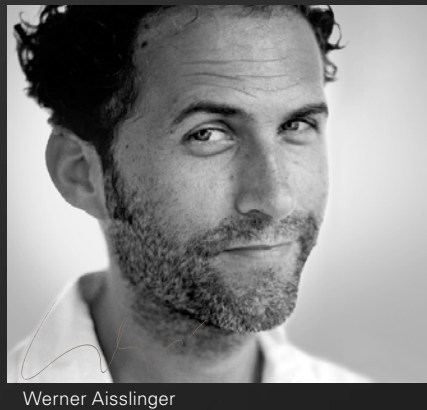




YLO (1602198)
(L 1285 x B 400 x H 8mm)



Faszination trifft Exklusivität



Neben der Floor Fields Design Edition by Alfredo Häberli bietet Parador eine gemeinschaftliche Design-Kollektion bestehend aus herausstechenden Parkett- und Laminatböden: Die Edition 1 – eine Zusammenarbeit zwischen Parador und zwölf herausragenden Persönlichkeiten der internationalen Design-Szene. Diese vielfältigen Charaktere verleihen den Boden-Designs einen ganz besonderen Ausdruck von Extravaganz und moderner Bodengestaltung.

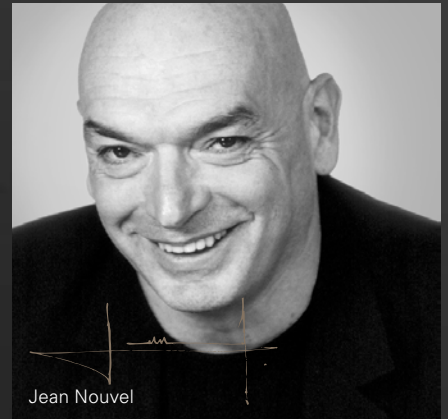
Auch der namhafte Designer Hadi Teherani entwickelte eine eigene Kollektion, die New Classics Design Edition. Sie ist Ausdruck ganzheitlicher Lebendigkeit – ein Statement wider jede Langeweile.



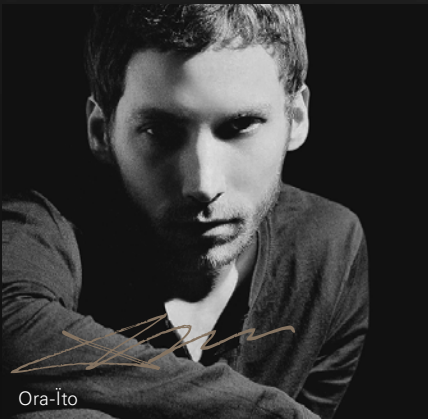
Ross Lovegrove



Jean-Marie Massaud



Jean Nouvel



Ora-ïto



Karim Rashid

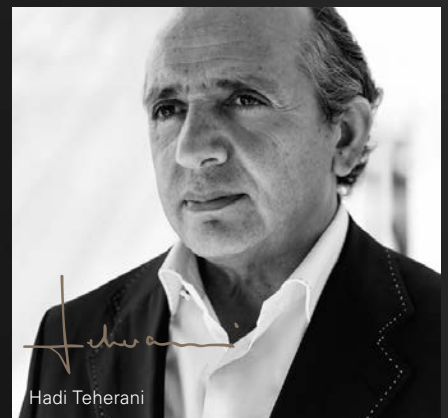


Matteo Thun



ArtPrint

Alle Dekore der Laminat Edition werden im Parador ArtPrint-Verfahren produziert – einem Digitaldruckverfahren zur fotorealistischen Wiedergabe der Designs in hoher Auflösung und bestechender Farbbrillanz.



Hadi Teherani

www.parador.de

Laminat | Vinyl | Parkett
ClickBoard | Paneele | Leisten und Zubehör

Parador GmbH & Co. KG
Millenkamp 7-8
48653 Coesfeld
Germany

Hotline +49 (0)2541 736 678
info@parador.de
www.parador.de
www.facebook.com/parador

Stand: 01/2016 © Parador
Irrtum und Änderungen vorbehalten
Medienkennung 1612702

